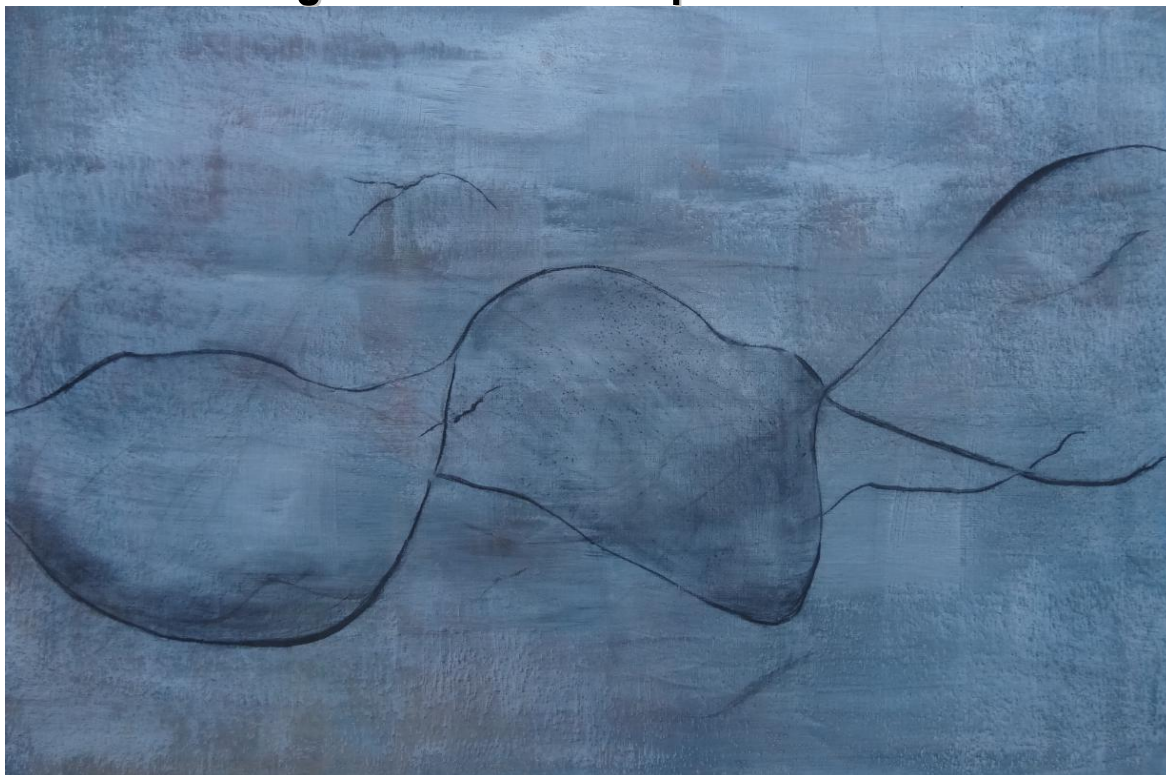


Kunst in der Volg Konsumwaren AG

3. September bis 30. Dezember 2013

Heidi Lenz zeigt Bilder und Skulpturen



Heidi Lenz
Dammstrasse 24
8280 Kreuzlingen
071 688 72 28
heidi.lenz@sunrise.ch

Heidi Lenz, 1954 in Münsterlingen geboren und in Tägerwilen aufgewachsen, ist verheiratet und hat zwei erwachsene Kinder.

Seit zwanzig Jahren befasst sich die Künstlerin mit der Malerei und hat sich laufend weitergebildet. 2003/2004 besuchte sie die Kunstfachklasse der Bildhauerschule Müllheim, wo sie ihre Kenntnisse der Malerei vertiefte und die Grundlagen der Bildhauerei erlernte. Seit dieser Ausbildung ist Heidi Lenz auch intensiv bildhauerisch tätig und arbeitet im Bildhaueratelier Gabriel Mazenauer in Wigoltingen.

Das eigene Atelier befindet sich an der Löwenschanz 4, in Kreuzlingen, wo sie malt und man ihre Bilder und Skulpturen (nach Vereinbarung) besichtigen kann.

Freitag, 13. September 2013, 17.30 Uhr
Vernissage in der Deltastrasse 2, 8404 Winterthur

Die Ausstellung dauert vom 3. September bis 30. Dezember 2013.



www.lenz-art.ch

Gedanken zur Kunst von Heidi Lenz

Kunst gibt mir Kraft, Energie und Lebensfreude. Ich kann in meine eigene Welt versinken. Sie beglückt mich, raubt mir manchmal den Schlaf. Poesie, sich verbinden mit Farben und Formen, vollkommene Hingabe, Zweifel, nicht mehr weiter wissen und nach Lösungen suchen.

Künstlerin zu sein heisst für mich auch Verbindung mit Gleichgesinnten und Diskussionen mit Interessierten einzugehen.

Man ist gefordert grosszügig zu sein und anderes Denken zu akzeptieren, da nirgends sonst die Meinungen so weit auseinanderklaffen, wie in der Kunst.



Was für den Einen Kunst, ist für den Anderen Provokation, Schmiererei usw.

Herausforderungen und Auseinandersetzungen sind an der Tagesordnung, falls man sich darauf einlässt.

Kunst ist das was übrig bleibt, nachdem alles an ihr bis ins Letzte analysiert worden ist.

Der Weg zur Volg Verteilzentrale:

Anreise mit den öffentlichen Verkehrsmitteln

Fussweg vom Bahnhof Oberwinterthur



Mit SBB:

Ankunft auf Gleis 3 oder 4

- Bei Sektor C zur Unterführung gehen
- In Unterführung nach rechts abbiegen, Richtung Hegi, Fussweg mündet in Hobelwerkweg
- Beim Fussgängerstreifen nach links abbiegen
- Hobelwerkweg mündet in Privatstrasse
- Weitergehen bis Eingangstor Verteilzentrale
- Anmelden über Gegensprechanlage

Mit Bus:

Ankunft Haltestelle Bahnhof Oberwinterthur

- Richtung Bahnhofgebäude und an Migrolino vorbeigehen
- Unterführung Richtung «Fussweg Hegi» nehmen, Fussweg mündet in Hobelwerkweg
- Beim Fussgängerstreifen nach links abbiegen
- Hobelwerkweg mündet in Privatstrasse
- Weitergehen bis Eingangstor Verteilzentrale
- Anmelden über Gegensprechanlage

Anreise mit dem Auto



- Autobahn A1
- Ausfahrt Oberwinterthur
- Richtung Winterthur, Technorama
- Parkplätze «Besucher» nutzen

Volg Konsumwaren AG, Verteilzentrale,
Deltastrasse 2, 8404 Winterthur

Montag bis Freitag

08.00 - 17.00 Uhr

Für Auskünfte: Tel. 058 - 433 55 44